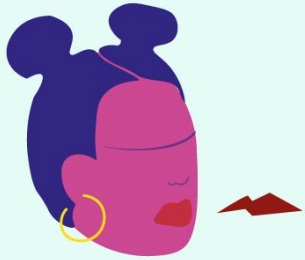




GROUPE ÉGALITÉ@ESPCI





QUI SOMMES-NOUS ?

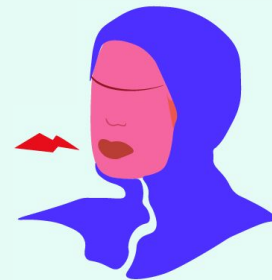


GROUPE ÉGALITÉ@ESPCI :

- TERESA LÓPEZ-LEÓN, RÉFÉRENTE ÉGALITÉ DE L'ESPCI
- ÉTUDIANT·E·S DE TOUTES PROMOTIONS (DONT MEMBRES DU BDE ET DU CVE)
- DOCTORANT·E·S
- POST-DOCTORANT·E·S



NOS OBJECTIFS



ÉGALITÉ PROFESSIONNELLE:

- ÉGALITÉ DANS L'ACCÈS AUX CORPS, GRADES ET EMPLOIS
- ÉGALITÉ DE RÉMUNÉRATION
- ÉGALITÉ DES CHANCES

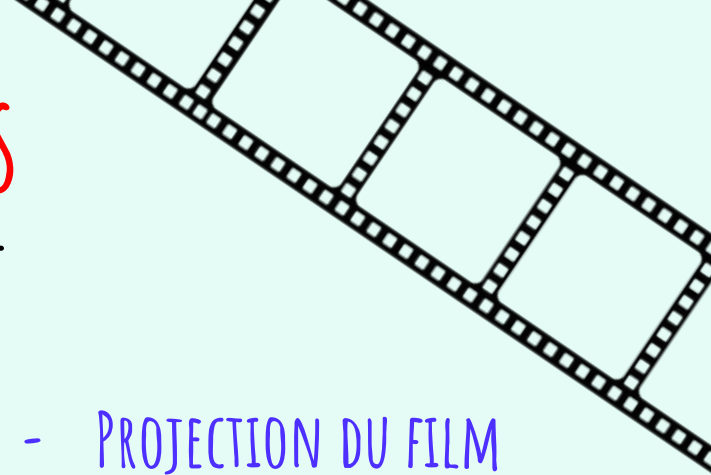
LUTTE CONTRE LES VIOLENCES SEXISTES ET SEXUELLES (VSS)

PROJETS MENÉS

PICTURE A SCIENTIST



- PROJECTION DU FILM "PICTURE A SCIENTIST"
- TABLE RONDE POUR LA JOURNÉE INTERNATIONALE DES DROITS DES FEMMES



PROJETS MENÉS

CELLULE ÉCOUTE PSL (CEV@PSL.COM)

Harcèlement,

emprise,

discriminations,

violences sexistes

et sexuelles

NON.



Parler,
recevoir une écoute
peut tout
changer



PSL 
UNIVERSITÉ PARIS

#NeRienLaisserPasser

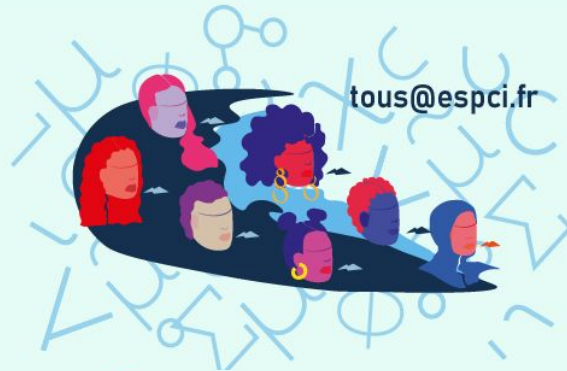
Contactez-nous

cev@psl.eu

PROJETS À VENIR (TRÈS BIENTÔT)



SONDAGE



PC TÉMOIGNE

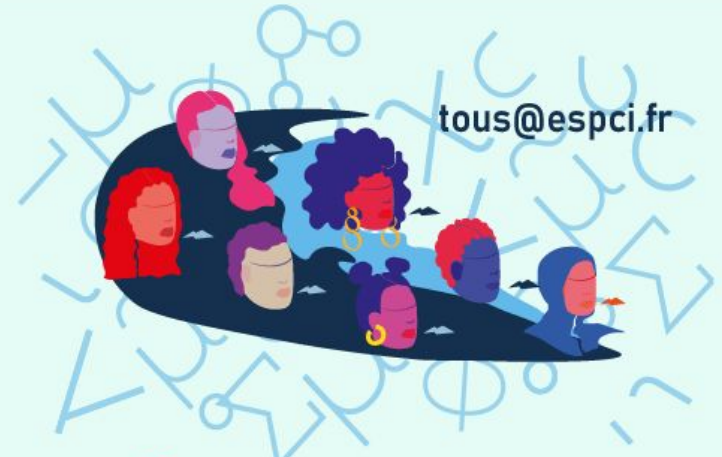


PROJETS À VENIR (TRÈS BIENTÔT)

SONDAGE/SURVEY

AND YOU... HOW DO YOU FEEL @ ESPCI?

- SURVEY ON WELL-BEING OF THE ESPCI COMMUNITY
- LAUNCH DATE: MID-SEPTEMBER



PROJETS À VENIR (TRÈS BIENTÔT)

PC TÉMOIGNE

- EXPOSITION DE SENSIBILISATION
TÉMOIGNAGES DE VIOLENCES SEXISTES ET SEXUELLES
VÉCUES PAR LA COMMUNAUTÉ PCÉENNE
- CONTENU DE VULGARISATION SUR LES RÉSEAUX SOCIAUX



QUI EST AU PÔLE COLLECTE ?

ANNABELLE FRITZ



138

EMMA FAHRAEUS



138

NOELIA MERINO



137

ROXANE OLLIVIER



139

HÉLÈNE LECOMTE



137

MARIEN ALEJANDRA



137

SOLÈNE MENIER



138

LARA CHAOUAT



139

MAÏRA CORDELLE



138



GROUPE ÉGALITÉ@ESPCI

JOIN US!

CONTACT TERESA.LOPEZ-LEON@ESPCI.FR

